

500 Neubau Wohnüberbauung Riehenring
Horburgstrasse, Basel

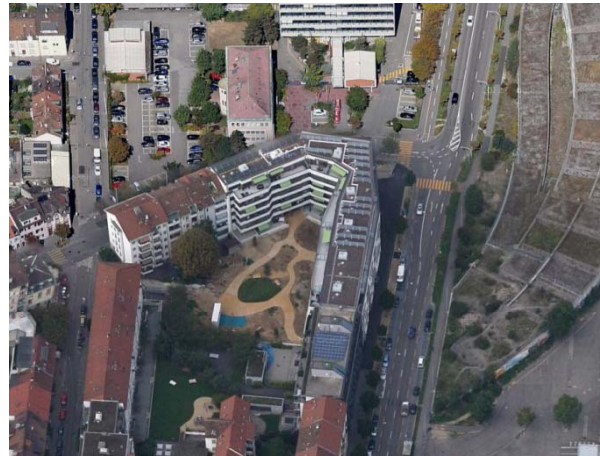
Auftraggeber: Burckhardt+Partner AG
Tel. 061 338 34 34
Fertigstellung: 2007 - 2011
Baukosten: CHF 27 Mio.
Unsere Leistungen: Örtliche Bauleitung

Aufgabe:

An Stelle eines bestehenden Zeilen-Wohnblocks am Riehenring wurde eine Blockrandbebauung erstellt. Der Neubau besetzt komplett die Ecke Riehenring / Horburgstrasse. Städtebaulich und in Bezug auf den Wohnstandard trägt das Gebäude wesentlich zur Aufwertung des Quartiers Klybeck / Erlenmatt bei.

Die insgesamt 75 Wohnungen, die meisten davon Kleinwohnungen, werden durch 7 Treppenhäuser erschlossen. Im Grundriss ist die Gebäudeecke «eingezogen» was die Tiefe vermindert und dadurch die Belichtung dieser Wohnungen verbessert.

Pro Obergeschoss finden sich 13 2½- bis 4½-Zimmer-Wohnungen. Im Erdgeschoss sind 6 Atelier-Wohnungen eingerichtet. Im Untergeschoss befindet sich Nebenräume und die Autoeinstellhalle mit 65 Parkplätzen.



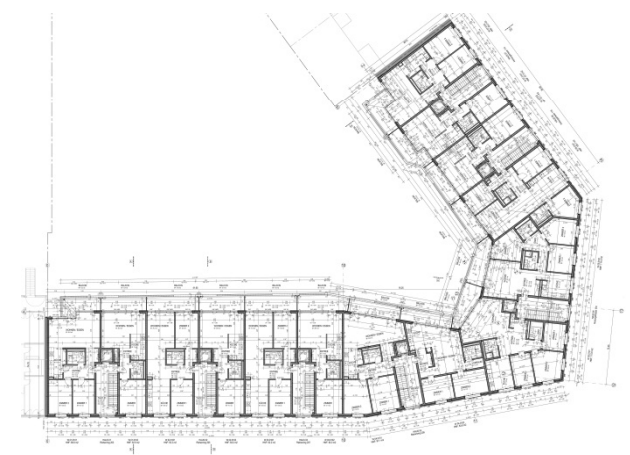
Luftbild: Bing



Fassade Ecke Riehenring / Horburgstrasse



Attika. Plan: B+P.



1. Obergeschoss / Regelgeschoss. Plan: B+P.